

Logistieke processen stroomlijnen

De barcode-oplossing Pick-IT biedt productie- en handelsondernemingen de mogelijkheid om de fysieke goederenstroom te automatiseren en logistieke processen te optimaliseren. Magazijnmutaties worden direct vastgelegd met behulp van barcode-apparatuur en realtime of batchgewijs in Exact Globe 2003 verwerkt. Zo drukt u de operationele kosten en kunt u betere service, zoals leverbetrouwbaarheid en up-to-date voorraad informatie, garanderen.

- Picken zonder papieren picklijst
- Ontvangsten automatisch koppelen aan bestellingen
- Verplaatsingen automatisch registreren
- Inventariseren met scanners
- Submodule voor ideale looproute
- Ondersteuning serie- en batchnummers

Picken zonder papieren picklijst

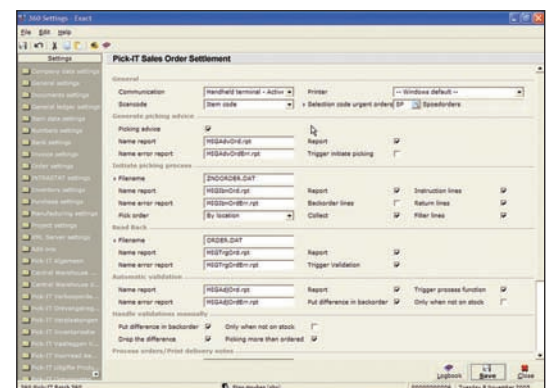
Met Exact Globe 2003 worden picklijsten afgedrukt voor de uit te leveren orders. De order wordt vervolgens in het magazijn gereedgemaakt voor verzending, waarna de afgevinkte picklijst in de orderadministratie wordt verwerkt. Met Pick-IT Basic worden de picklijsten niet afgedrukt, maar digitaal verzonden naar de handterminal. Daarop wordt de pickopdracht op volgorde van magazijnlocatie weergegeven. Door barcodes te scannen van de artikelen in het schap, wordt de kans op fouten verminderd. Bij verschillen tussen het aantal gepicke artikelen en het aantal artikelen in order, kan automatisch een backorder worden aangemaakt in Exact Globe 2003. Het is ook mogelijk om orders te verzamelen in één pickopdracht.

Ontvangsten automatisch koppelen aan bestellingen

In Exact Globe 2003 kunnen fysieke goederenontvangsten administratief bijgehouden worden. De ontvangsten worden op locatie ingeboekt en kunnen worden gekoppeld aan de bijbehorende bestellingen. Met behulp van Pick-IT Basic is het mogelijk om goederenontvangsten automatisch in te lezen en te verwerken. Daarbij worden op de handterminal gescande ontvangsten direct gekoppeld aan de bijbehorende bestelling. Vervolgens worden de gescande aantallen en locaties verwerkt in Exact Globe 2003 met als resultaat een eventueel wijzigbare ontvangst.

Verplaatsingen automatisch registreren

In Exact Globe 2003 is het mogelijk fysieke goederenverplaatsingen administratief bij te houden door middel van 'inter-filiaal overboeken' en 'locatie overslag'. Met behulp van Pick-IT Basic is het mogelijk gescande goederenverplaatsingen in te lezen en te verwerken. Verplaatsingen worden geregistreerd met behulp van een handterminal. De gescande gegevens worden vervolgens ingelezen en verwerkt in Exact Globe 2003 met als resultaat een inter-filiale overboeking of een locatie overslag.



De instellingen zijn volledig binnen Exact Globe 2003 regelbaar.



Alle gegevens van leveringen, ontvangsten, verplaatsingen en inventarisatie worden op de terminal vastgelegd.



Verhoeven Tools: 24-uurs service met minimale voorraad

In dertig jaar tijd is Verhoeven Tools, fabrikant en importeur van professionele bouwgereedschappen, uitgegroeid tot een van de meest gerenommeerde bedrijven in ons land. Waar veel organisaties nu stoeien met de vraag hoe zij hun logistieke bedrijfsprocessen efficiënter kunnen inrichten, investeerde Verhoeven Tools jaren terug in een volledig geautomatiseerd magazijn op basis van Pick-IT.

"Sinds de implementatie van Pick-IT is onze leveringsbetrouwbaarheid inmiddels gestegen tot een stabiele 98% terwijl tegelijkertijd de voorraad is teruggebracht met 2.5 ton.

Dergelijke kengetallen geven direct aan waar de winst te halen valt. Verhoeven Tools is dankzij de werkwijze met Pick-IT in staat een 24-uurs service te bieden met een minimale voorraad."

Perry Verhoeven, Directeur
Verhoeven Tools, Velddriel

Inventariseren met scanners

In Exact Globe 2003 dienen de inventarisatielijsten te worden vergeleken met de plankvoorraad in de administratie, waarna deze gecorrigeerd kan worden. Met behulp van Pick-IT Basic is het mogelijk om de fysieke inventarisatie te registreren met een handterminal en deze informatie direct in te lezen en te verwerken in Exact Globe 2003. De gescande gegevens worden ingelezen in de administratie en vergeleken met de plankvoorraad. Geconstateerde verschillen worden automatisch zichtbaar gemaakt in een overzicht, waarna de gebruiker menugestuurd kan beslissen of hij een correctie doorvoert.

Submodule voor ideale looproute

Door het gebruik van terminals met barcodescanners en een optimale looproute in het magazijn, nemen de snelheid en de kwaliteit van de orderafhandeling enorm toe. Met de submodule Pick-IT Route Optimizing kunt u dit bewerkstelligen. Deze oplossing adviseert u van welke locaties artikelen gepickt dienen te worden.

Ondersteuning serie- en batchnummers

Pick-IT Basic voorziet in de volledige ondersteuning van het gebruik van serie- en batchartikelen. Dit wordt eenvoudig gerealiseerd door serie- of batchnummers te scannen, zodat de serie/batch administratie in Exact Globe 2003 correct wordt bijgewerkt.

Deze factsheet beschrijft de wijze waarop Exact u kan ondersteunen met logistieke software. Daarnaast biedt Exact oplossingen voor HRM-, CRM-, productie, alsmede financiële vraagstukken. Bent u hierin geïnteresseerd? Neem dan contact met ons op.

Exact Easy Access B.V.

Telefoon: 033 - 247 00 10

E-mail: info@exea.nl

www.exea.nl

augustus 2006



SME5700NL01

www.exact.nl

