



Bouwsteen EDI ingekomen facturen



Bieze Food Groep

“Als een EDI factuur correct is, verloopt het proces nu volledig automatisch: een forse besparing van tijd!”

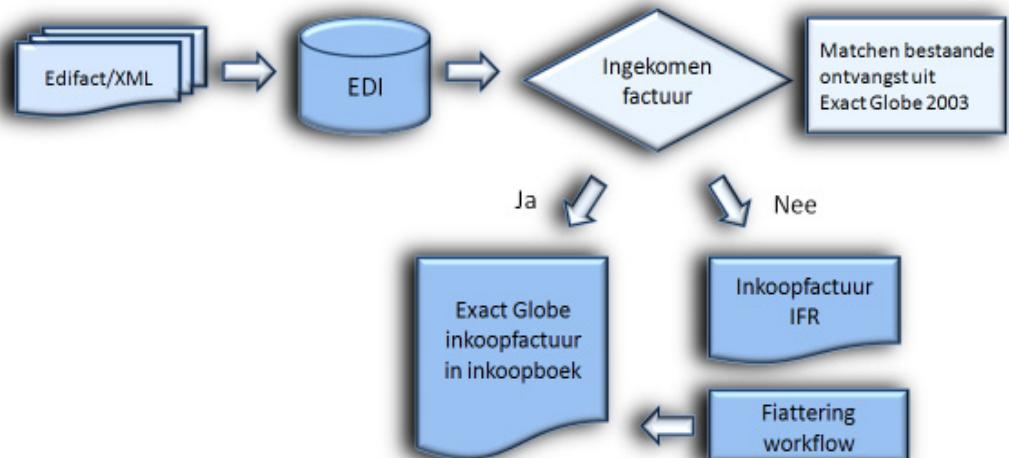
Evert Nijkamp, ICT manager.

Ook ideaal voor Intercompany facturatie

Naast het verwerken van standaard inkomende facturen geeft de software Exact gebruikers die intercompany facturen verrekenen de mogelijkheid het hele interne facturatie proces nu 100% automatisch via EDI te verwerken. Door het matchen van de ontvangsten met de ingekomen facturen hoeft de administratie geen handmatige boekingen meer aan te maken.

Automatische verwerking van EDI berichten voor ingekomen facturen binnen Exact Globe.

Als u reeds een EDI-systeem werkend heeft in uw organisatie, ligt het voor de hand deze niet alleen voor logistieke transacties te gebruiken. De wens om elektronisch te factureren wordt steeds groter in het bedrijfsleven en bij de overheid. E-invoicing via EDI is nu mogelijk voor Exact en EDI gebruikers waarbij EDI berichten voor ingekomen facturen automatisch verwerkt worden binnen Exact Globe.



Nadat de factuur van de crediteur als EDI bericht binnen is gekomen zal de bouwsteen een factuur aanmaken in Globe en deze trachten te matchen met een of meerdere ontvangsten binnen Exact Globe. Hierbij wordt gekeken naar artikelcode, aantallen en de bedragen van de ontvangstregels waarvoor nog geen factuur ontvangen is. Zodra er een match is zullen alle regels in de factuur gekoppeld worden aan een ontvangst en wordt de factuur gelijk in het inkoopboek geplaatst en kan deze betaalbaar gesteld worden. Indien er geen match plaatsvindt kan de bouwsteen de ingekomen factuur automatisch in het ingekomen facturen register plaatsen. Hierbij worden alle gematchte gegevens meegenomen en voorgevuld. De niet-matchende regels worden op een tussenrekening geboekt.

Technische werking

De bouwsteen EDI ingekomen facturen is een proces (Windows service) dat op de SQL server wordt geïnstalleerd en de inkoopfactuur geautoriseerd via de SDK (Software Development Kit) van Exact Software wegschrijft.

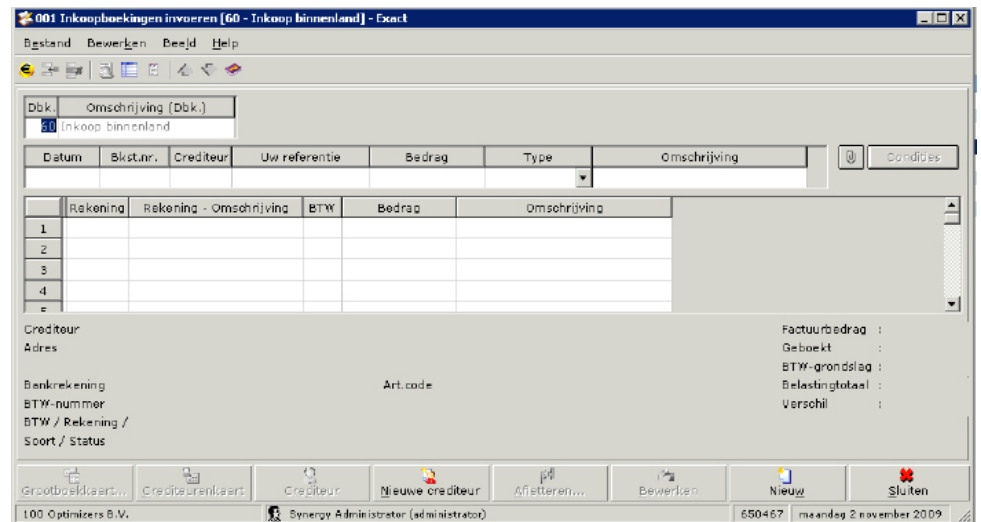
Wat is EDI?

Electronic Data Interchange (EDI) is een standaard voor de elektronische uitwisseling van bepaalde bedrijfsdocumenten, zoals orders, rekeningen, en bepaalde berichten of bevestigingen. Het is een onderdeel van electronic business, met name bij het goederenvervoer. Omdat de betreffende documenten moeten voldoen aan bepaalde standaardjablonen wordt het vooral gebruikt voor herhalende transacties.

(bron: wikipedia)

Software ontwikkeling op maat

Wij onderscheiden ons in de markt door een klantgerichte aanpak, waarbij wij de wensen en processen van onze klanten naadloos vertalen in software. Wij passen de software aan op uw wensen en eisen, waarbij wij rekening houden met uw specifieke situatie. Optimizers maakt daarbij gebruik van de laatste programmeer technieken en gebruikt voornamelijk de Microsoft .NET ontwikkelomgeving. Optimizers heeft o.a. een aantal Synergy .NET Plug-in's ontwikkeld waarmee uw gebruik van Exact Synergy nog eenvoudiger wordt.



Handmatig invoeren van een inkoopboeking is niet meer nodig.

Voor meer informatie:
www.optimizers.nl

Optimizers

