



# EDI Gateway

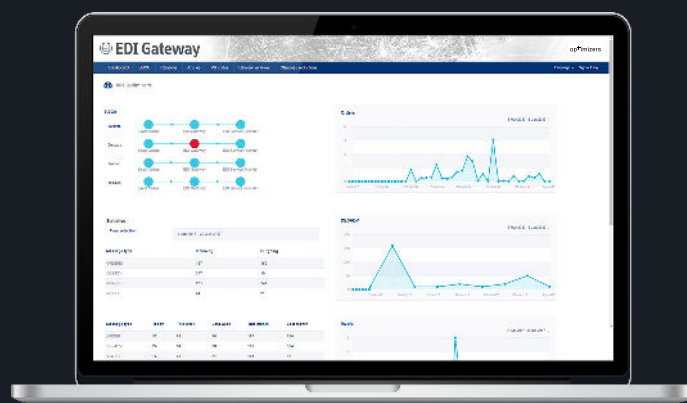
by optimizers

EDI voor Exact Online

## EDI Gateway voor Exact Online

### Eenvoudig in gebruik

Gebruikt u Exact Online en wenst u een gedegen oplossing om EDI berichten met uw handelspartners te communiceren? Optimizers komt met een standaardoplossing vanuit de Cloud. Als geprefereerde EDI leverancier van Exact Software heeft het EDI team van Optimizers, naast de EDI Gateway voor Exact Globe, nu ook een EDI omgeving ontwikkeld voor Exact Online klanten. Hiermee kunt u uw business een extra boost geven en bent u digitaal te bereiken voor uw handelspartners.



### Simpel en doeltreffend met Exact Online

Met de EDI Gateway Online biedt Optimizers u een EDI oplossing die geprijsd is voor het MKB en snel geactiveerd kan worden. U dient aan een aantal voorwaarden te voldoen; zo moet u de juiste gegevens van uw handelspartners en artikelen invullen in de EDI Gateway Online omgeving.

EDI Gateway Online haalt de benodigde stamgegevens op uit uw Exact Online omgeving. Deze stamgegevens kunnen met EDI specifieke informatie worden aangevuld in de EDI Gateway Online. Na activatie van uw EDI postbus ziet u dat uw orders automatisch in Exact Online worden aangemaakt. Pakbonnen en facturen uit Exact Online worden automatisch als EDI bericht verstuurd naar uw handelspartners. De status van de EDI berichten kunt u met de monitor functie van de EDI Gateway Online realtime volgen.



### Realtime inzicht in berichtstromen

Direct inzicht in ontvangen en verstuurd berichten. Raadpleeg de status van elk bericht.



### Orders automatisch in Exact Online

Ontvang orders van handelspartners automatisch. De berichten genereren automatisch een order in Exact.



### Koppel uw logistiek dienstverlener

Verzend pickopdrachten en verwerk geleverde orders automatisch in Exact Online.



### SSCC labels met Exact Online

Genereer EDI pakbonnen met SSCC informatie met de SSCC builder.

### EDI Provider

Voor het verzenden van EDI berichten heeft u, naast de EDI Gateway Online, altijd een EDI provider nodig. Een EDI provider ontvangt, vertaalt en verzendt de EDI berichten tussen u en uw handelspartners. De EDI Gateway Online bevat standaard een koppeling met een EDI provider.

### Exact EDI specialisten

Onze EDI producten zijn geïnstalleerd bij meer dan 150 bedrijven verspreid over de hele wereld; van de Verenigde Staten tot aan Australië. Optimizers heeft een team van specialisten dat zich uitsluitend bezighoudt met EDI. Ons EDI Team is voor Exact Online gebruikers het aanspreekpunt voor alle vragen omtrent de koppeling met de diverse EDI systemen die wereldwijd worden toegepast.



## 3PL koppeling

### Koppel uw logistiek dienstverlener

De EDI Gateway Online heeft, naast de standaard EDI communicatie, ook de mogelijkheid om uw logistiek dienstverlener aan te sluiten. Dit proces zorgt ervoor dat digitale communicatie met uw logistiek dienstverlener wordt geautomatiseerd.

Zonder extra handeling kunnen pickopdrachten naar uw logistiek dienstverlener worden gestuurd. De leverbevestiging die uw logistiek dienstverlener aanbiedt wordt automatisch ontvangen en verwerkt. Verplaatsingen en vooraanmeldingen van goederen kunnen gevalideerd plaatsvinden, bijvoorbeeld tussen de productielocatie en de logistiek dienstverlener.

Communicatie vindt plaats door middel van de gebruikelijke EDI kanalen en de bijbehorende berichtsoorten. De EDI Gateway Online wordt naadloos aangesloten op het proces dat in uw Exact Online omgeving is ingericht.

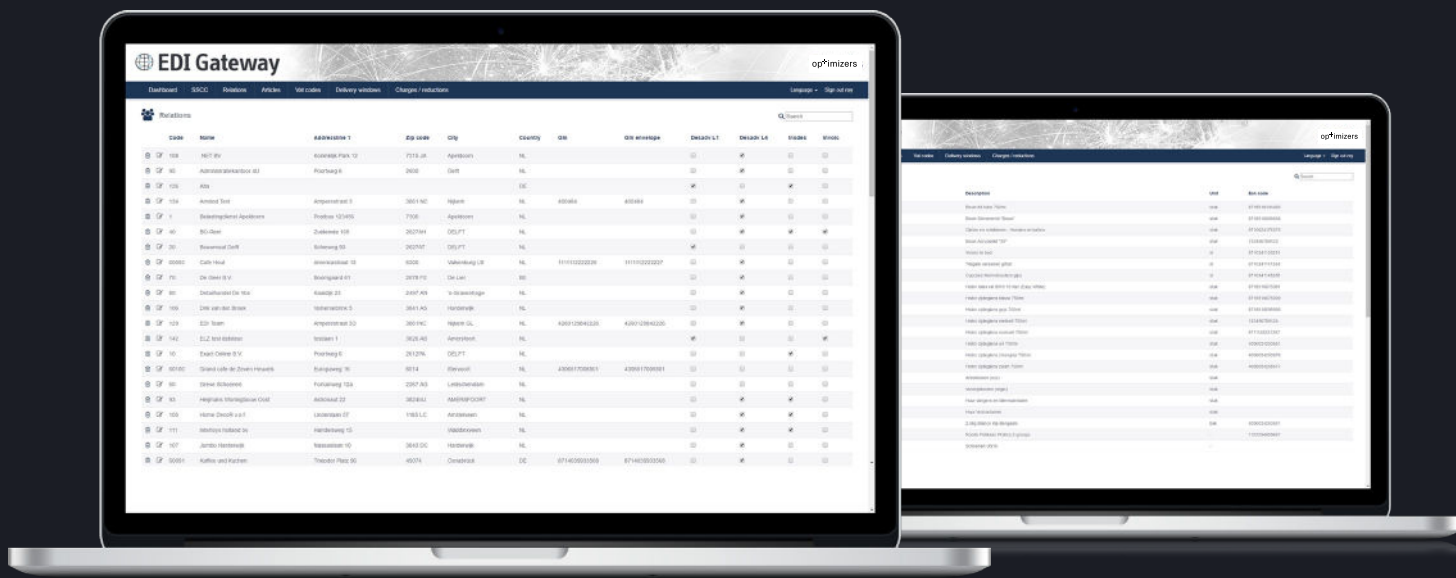
## Exact Business Software

### De EDI Gateway is Exact gecertificeerd

Optimizers heeft voor de Exact Online klant een standaard EDI module ontwikkeld die flexibel en snel te implementeren is. De EDI Gateway Online werkt met de SDK (Software Development Kit) van Exact Software en is door een uitgebreide audit gecertificeerd.



SDK certificatie door Exact Software duidt aan dat de software module conform de standaarden van Exact Software is ontwikkeld en op de juiste wijze gebruik maakt van de SDK van Exact. Hierdoor worden transacties in de Exact Online database op een door Exact geautoriseerde wijze weggeschreven.



## EDI Gateway Online ondersteunt o.a. de volgende berichttypes

### Uitgaand

INSDÉS	(Pickopdracht)
DESADV L1	(Pakbon zonder SSCC informatie)
DESADV L4	(Pakbon met SSCC informatie)
INVOIC	(Factuur)
APERAK	(Ontvangstbevestiging)
PRODAT	(Product Data Message 3PL)
ORDERS	(Orders)

### Inkomend

ORDERS	(Orders)
DESADV L1	(Pakbon)
DESADV L4	(Pakbon)
RECADV	(Receiving Advice 3PL)
INVRPT	(Inventory Report 3PL)